

PETER / LACKE

CO2FOOT
PRINT &
ROAD
MAP



Erreichte Ziele

2020

- **KFW 55** Verwaltungs- und Laborgebäude

2021

- Bildung eines **Sustainability-Teams** und **Nachhaltigkeitsbeauftragten**

2022

- **Strombedarf 1.5 GWh**
davon erzeugen wir derzeit 1/3 selbst, Wärmeerzeugung:
0.8 GWh Wärme durch BHKWs = Einsparung von 108t CO₂e
- **Because we care**
Kampagne für Aufklärung zur Nachhaltigkeit
in der Lackentwicklung
- **Because we care**
Kampagne für Aufklärung zur Nachhaltigkeit
in der Lackentwicklung
- **Ausbau der Verwendung lokaler Rohstoffe**
durch weltweite lokale Produktionsstandorte
- Standard **ISO 14001** Umweltmanagementsystem

2023

- **E-Bike Leasing**
- **Ecovadis Silber** 
- **GRI Nachhaltigkeitsbericht**
für PETER/LACKE Deutschland
- **Corporate Sustainability Manager** Ernennung



Geplante Ziele


2024

○ **Neubau KFW 40** Lagerhalle und Büroräume

○ **Photovoltaik Maximierung**
Energieeinspeicherung und Einspeisung
→ ca. 10% CO₂ Kompensation = ca. 400t CO₂

2025

○ **ESRS Nachhaltigkeitsbericht** für
PETER/LACKE Global 2024

○ **Ecovadis Gold** 

2026

2027

○ **Klimaneutralität** durch 1 Windkraftwerk, Solar-Panels, BHKW

2028

2029

2030

○ Austausch von **30% fossiler Ressourcen**
gegen **bio-basierte** oder **erneuerbare Ressourcen**

2031

2032

2033

2034

2035

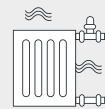
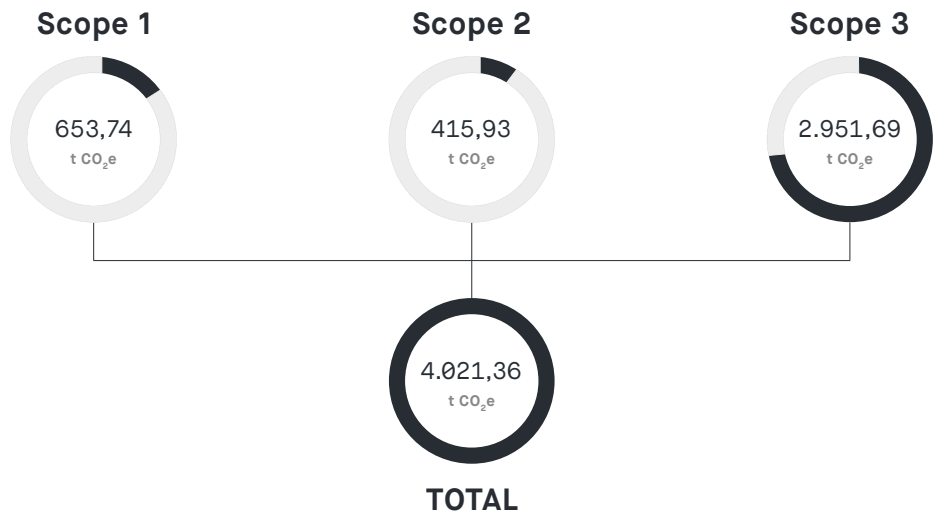
○ **2x so viel CO₂ kompensieren** als emittiert wird

Zertifikat Gesamtbilanz



Unternehmen Peter-Lacke GmbH
Bilanzierungsgegenstand Peter/Lacke Deutschland (GmbH & Holding GmbH)

CO₂ Footprint 2022



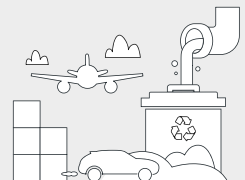
Scope 1 Direkte Emissionen

Bezug von Energieträgern für die interne Verbrennung. Fossile Brennstoffe wie z.B. Öl, Gas, Benzin zum Heizen und für Dienstreisen mit firmeneigenen Fahrzeugen.



Scope 2 Indirekte Emissionen

Bezug von Energieträgern wie Strom und Fernwärme.



Scope 3 Indirekte Emissionen

Bezug von Leistungen und Produkten durch Dritte wie z.B. Roh-, Hilfs- und Betriebsstoffe und Geschäftsreisen.

Der berechnete CO₂-Footprint beinhaltet ausschließlich den »Corporate Carbon Footprint« (CCF), bestehend aus Scope 1, 2 und 3 (ausgenommen eingesetzte Rohstoffe). Der »Product Carbon Footprint« (PCF) kann aufgrund fehlender Daten aus der Lieferkette weiterhin nicht berechnet werden. Es kann aus Erfahrungen in anderen Industriezweigen davon ausgegangen werden, dass der PCF einige kg CO₂e pro kg Material höher liegt als der CCF.



